



ふれあい出羽12月

令和3年

～自然と文化の調和のとれた、心豊かなまちづくり～

No. 500

【編集・発行】 出羽地区センター・公民館 〒343-0851 越谷市七左町4-248-1
TEL: 048-940-7521 / FAX: 048-985-6626

「令和3年度越谷市出羽地区成人式」について

令和3年度の越谷市成人式は、地域の皆さんとともに開催いたします。
出羽地区成人式は、武蔵野中学校を会場に実施いたします。成人式は、大人の仲間入りをする大切な節目です。式典終了後に、手作りの催し物も企画しておりますので、是非おいでください。

- ・期日 令和4年(2022年)1月9日(日)
受付: 13:30~14:00 式典: 14:00~14:30 催し物: 15:00~16:00
- ・会場 武蔵野中学校 体育館
- ・対象 平成13年4月2日~平成14年4月1日に生まれた方
- ・共催 越谷市出羽地区成人式実行委員会・越谷市・越谷市教育委員会

※案内状は、11月1日現在、市内に住民登録している方に、12月上旬に郵送いたします。越谷市内いずれの会場にも参加できます。(送付された案内状を持ち、直接会場へお越しください)

※新型コロナウイルス感染症の状況により、内容を変更する場合があります。
市ホームページの確認をお願いします。

【重要】参加にあたり、マスク着用をお願いします。
当日の体温が37.5度以上の方は来場をご遠慮ください。

問合せ 越谷市教育委員会 生涯学習課
TEL 963-9283
出羽地区センター・公民館
TEL 940-7521



楽しいレクダンス教室

懐かしい曲と共にレッツダンス♪

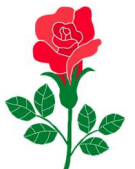
- 【日時】 令和4年2月8日、15日、22日
(各火曜日の全3回)
午前10時00分~11時30分
- 【会場】 出羽地区センター 多目的ホール
- 【対象】 市内在住の成人女性 20人
- 【費用】 無料
- 【講師】 齊藤 良枝 氏
- 【参加者注意】 動きやすい服装、室内履き(あれば)
タオル、飲み物、マスク 等
- 【申込み】 令和4年1月11日(火)午前9時から出羽地区センター・公民館窓口にて申し込み下さい。
当日、定員に満たなかった場合は、翌日より電話での受付可能とし、その後定員になり次第終了となります。
- 【問合せ】 出羽地区センター・公民館 ☎940-7521



出羽フラワーアレンジメント教室

造花のアーティフィシャルフラワーでバレンタインデーをイメージした作品を作りましょう!!

- 【日時】 令和4年2月5日(土)
午後1時30分~3時30分
- 【会場】 出羽地区センター 多目的ホール
- 【講師】 宮平 広美 氏・青木 雅子 氏
- 【対象者】 市内在住の方 15名
- 【参加費】 2,500円(材料費)
- 【持ち物】 ニッパー、花用ハサミ、
持ち帰り袋(新聞紙に包むでもOK) マスク等
- 【申込み】 令和4年1月8日(土)午前9時から参加費を添えて直接出羽地区センターにお申し込みください。(申込順)
当日、定員に満たなかった場合は、翌日より電話での受付を可能とします。
- 【問合せ】 出羽地区センター ☎940-7521



女性セミナー参加者募集!!

【講座の日程と内容】

回	日程	内容	講師
①	1月26日 (水)	自彊術講座 「呼吸法と31動作を用い全身を整える健康体操です」	奥伝正会員 小倉 真理子 氏
②	2月2日 (水)	リフレクソロジー講座 「足の裏のマッサージをして心身共に健康になりましょう!」	プロ若石健康法マスター 青木 浩子 氏
③	2月9日 (水)	館外学習 ○オギノパン本社工場 ○川越散策	※温かい服装でご参加ください
④	2月16日 (水)	パステルアート講座 「指先でくるくる描く、ふんわり・ほっこり・おたのしみアートです」	パステルアートインストラクター きわだ ゆうこ 氏

- 【会場】 出羽地区センター・公民館(第3回を除く)
- 【持ち物】 (第1回) バスタオル、タオル、飲み物
運動しやすい服装での参加
(第2回) ヨガマットもしくはバスタオル
クリーム(足の裏に塗るもの)
ウェットティッシュ、飲み物
動きやすい服装での参加
(第3回) 動きやすい服装での参加
(第4回) なし
- 【申込み】 12月15日(水)午前10時~10時15分の間に、参加費を添えて直接出羽地区センターにお申し込みください(申込み多数の場合は抽選となります)。定員に達しなかった場合は、15日の午前11時より先着順で受け付けます(電話可)。
※申込にはご本人が直接お越し下さい。
(代理申込不可)
- 【問合せ】 出羽地区センター・公民館 ☎940-7521

※日時・内容は予告なく変更する場合があります。

- 【時間】 午前10時~正午(③館外学習はほぼ1日)
- 【対象者】 市内在住の女性16名※基本的にすべての回に参加できる方
- 【参加費】 1,850円(パステルアート講座材料費+館外学習昼食代・高速代等)

南部4館冬休み子ども名作映画会

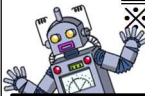
「トイ・ストーリー4」 入場無料!!

日時：令和3年12月26日(日) 午後1時30分開場
午後2時開演、午後3時40分頃終了予定

会場：越谷コミュニティセンター(サンシティホール) 小ホール 定員200名
申込み：12月4日(土) 午前8時半より上記QRコードより電子申請にて申込み

※1 家族につき4名まで申請可

電子申請での申込みが難しい場合は、出羽、蒲生、南越谷、川柳の4地区センター・公民館の窓口で整理券を配布。



電子申請は
こちらから

- ※注1 電子申請は、参加される方全員(乳幼児除く)のお申込みをして下さい。
- ※注2 市のホームページからも電子申請のページにアクセス出来ます。
- ※注3 コロナ禍のため座席数を減らしております。ご了承ください。
- ※注4 感染症対策のご協力をお願いいたします。

また、当日配布する健康チェックシートの記入もお願いいたします。
(電子申請の方は電子申請サービスから、窓口の方は紙面での記入になります。)

主催/出羽・川柳・蒲生・南越谷公民館

協力/出羽・川柳・蒲生・南越谷の子ども会育成連絡協議会

【問合せ】出羽地区センター・公民館 ☎940-7521



チューリップの栽培にご協力いただける方を募集します!!

今や越谷の春の風物詩となった地域の一大イベント「出羽チューリップコミュニティフェスタ」。出羽公園が巨大チューリップガーデンに生まれ変わるまで、あと4か月です。

そこで、今年もチューリップの栽培に協力してくれる方を募集します。育てていただいたチューリップは巨大チューリップガーデンを飾る大切な1本1本になります。ぜひ、ご協力ください。

【対象者】出羽地区を愛する人

【申込み・問合せ】出羽地区コミュニティ推進協議会

(出羽地区センター内) ☎940-7521



出羽公園にてパンジーの花植えを行いました

10月23日(土)、出羽地区コミュニティ推進協議会では、自治会を中心としたボランティアの皆さんと、武蔵野中学校の生徒の皆さん約120名の協力により、パンジーの花植えを行いました。

生徒のデザインした「えがおあふれる出羽」の文字が、パンジーの花で見事に飾られています。ぜひ足をお運びください。



年末年始休館日について

12月29日から1月3日まで年末年始のため休館となります。休館日は部屋の貸し出しを始め、すべての業務が休みになりますのでご了承ください。

【問合せ】出羽地区センター・公民館 ☎940-7521

「越谷市総合防災ガイドブック」の説明会を開催します

◆内容：洪水・地震ハザードマップの見方や使い方、避難方法などについて

◆日時：令和4年1月16日(日曜日) 14:00~15:30

◆会場：出羽地区センター多目的ホール

◆定員：70人

◆対象：市内在住の方

◆持ち物：越谷市総合防災ガイドブック、筆記用具

◆参加申込み：12月6日(月)、10:00から開催日の前日まで
に電話で出羽地区センターへ ☎940-7521

◆問合せ：危機管理室 ☎963-9285、河川課 ☎963-9203

※徒歩や自転車、公共交通機関での来場にご協力下さい。



出羽地区センター・公民館 停電のお知らせ

法定電気点検を行うため、下記のとおり出羽地区センター・公民館が停電となります。大変ご迷惑をおかけしますが、ご理解・ご協力のほどよろしくお願い致します。

■停電する日時

1月19日(水)、9:30~11:00頃まで

■停電に伴うお知らせ

○1月19日(水)、8:30~12:00の部屋の貸出ができません。

○各種証明書の交付ができません。

○部屋の予約・変更・取消等の手続きができません。

○出羽地区センター・公民館及び地域包括支援センター出羽への電話ができません。

○印刷機の利用ができません。

○館内の照明・エレベーター等が停止します。

【問合せ】出羽地区センター・公民館

☎940-7521

出羽地区センター 利用の際のお願い

出羽地区センターご利用の際には、①マスクの着用、②来館前の検温、③入館前
の手指の消毒にご協力ください。
また、各団体でマスクや消毒液をご用意
いただき、新型コロナウイルスの感染拡
大防止にご協力くださいますようお願い
いたします。

【問合せ】出羽地区センター

☎940-7521

証明書発行業務

出羽地区センターでは、月~金曜日(祝
日は除く)の8:30~17:15及び第1日
曜日の9:00~16:00に証明書発行業務
(住民票の写し、印鑑登録証明書、戸籍謄
本/抄本)を行っています。どうぞご利用
下さい。

なお、請求の際には、本人確認が必要に
なりますので、運転免許証等の書類をお持
ち下さい。

※ 本人確認に必要なもの

- ① 運転免許証、マイナンバーカード、
住民基本台帳カード、旅券等、官公署
が発行した写真付きの証明書は、1点
- ② 健康保険証や年金手帳、法人の身分
証明書等は、2点以上

出羽地区カレンダー 12月

1(水)	親子ふれあい学級③
2(木)	冬のそば打ち講習会①
3(金)	
4(土)	フィットネスキックボクシング①
5(日)	【市民課開庁日】 9:00~16:00 市民体育祭 市内駅伝競走大会
6(月)	
7(火)	
8(水)	
9(木)	冬のそば打ち講習会②
10(金)	
11(土)	フィットネスキックボクシング②
12(日)	初めてのコーヒー教室(ドリッブ編)
13(月)	
14(火)	
15(水)	
16(木)	冬のそば打ち講習会③
17(金)	
18(土)	出羽いけばな入門講座① フィットネスキックボクシング③
19(日)	
20(月)	
21(火)	
22(水)	
23(木)	冬のそば打ち講習会④
24(金)	
25(土)	出羽いけばな入門講座②
26(日)	冬休み子ども名作映画会
27(月)	
28(火)	
29(水)	【休所日】 年末年始のため
30(木)	【休所日】 年末年始のため
31(金)	【休所日】 年末年始のため

※【休業日】は職員が不在となり、施設
管理人が待機します。施設の貸出しは
通常どおり行います。

※【休所日】は、施設の貸し出しを含め
た全ての業務が休みになります。施設
管理人も不在となります。

※ 地区センターでは、自治会の運営や
近隣関係等コミュニティに関する相
談をお受けします。詳しくは出羽地
区センターまで。

☎940-7521