



# ふれあい出羽 12月

～自然と文化の調和のとれた、心豊かなまちづくり～

平成29年

No. 452

【編集・発行】 出羽地区センター・公民館 〒343-0851 越谷市七左町4-248-1  
TEL: 048-940-7521 / FAX: 048-985-6626

出羽・蒲生・南越谷・川柳 4地区センター・公民館共催

## 冬休み子ども名作映画会 『美女と野獣』

(アニメ版)

【日時】 12月26日(火)

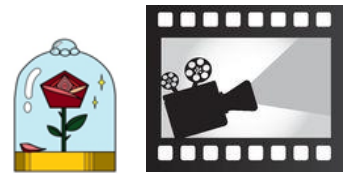
午前の部: 午前10時15分開場、10時30分開演、11時24分終演(予定)  
午後の部: 午後1時45分開場、2時00分開演、3時24分終演(予定)

【会場】 越谷コミュニティセンター 小ホール 【定員】 各回490名(先着順)

【入場】 無料 ※ただし、12月9日(土)午前9時から、出羽・蒲生・南越谷・川柳の各地区センター・公民館で配布する整理券が必要です。

※無断の撮影等は固く禁じます。

【協力】 出羽・蒲生・南越谷・川柳4地区の子ども会育成連絡協議会



## 越谷市制60周年記念 越谷市出羽・荻島地区成人式が開催されます

平成29年度の越谷市成人式は、地域の皆さんとともに開催いたします。「出羽・荻島地区成人式」は文教大学を会場に実施いたします。成人式は、大人の仲間入りをする大切な節目です。式典終了後に、新成人の皆さんによる手づくりの催し物も企画しておりますので、ぜひご参加ください。

【日時】 平成30年1月7日(日) <受付> 午後1時30分～ <式典> 午後2時～

【会場】 文教大学13号館 13101教室 (車での来場はご遠慮ください)

【対象者】 平成9年4月2日～平成10年4月1日に生まれた方

(案内状は、11月1日現在、市内に住居登録している方に、12月上旬に郵送いたします)

【共催】 越谷市教育委員会 出羽・荻島地区成人式実行委員会

【問合せ】 生涯学習課 ☎963-9283 出羽地区センター・公民館 ☎940-7521



## 出羽 女性セミナー 普通救命講習会

【講座の日程と内容】

回	日程	内容	講師
①	1月17日(水)	・骨盤健康体操 「体のゆがみを整えていつまでも若々しく」	健康管理士一般指導員 佐藤 里美 氏
②	1月24日(水)	・アロマ&ハーブ講座 「香るサシェ・風邪予防スプレーを作ろう」	アロマセラピーアドバイザー 金沢 治子 氏
③	1月31日(水)	・マナー講座 「美しい立ち居振舞いを身に付けよう」	マナー講師 鈴木 恵子 氏
④	2月7日(水)	・館外学習 ○FANCL美健千葉工場 ○ヤクルト茨城工場	※温かい服装でご参加ください。
⑤	2月14日(水)	・人権講座 (内容は未定)	未定

※日時・内容は予告なく変更する場合があります。

【時間】 午前10時～正午(第4回はほぼ1日)

【会場】 出羽地区センター・公民館(第4回を除く)

【対象者】 市内在住の女性20名

(※基本的にすべての回に参加できる方が対象です。)

【参加費】 1,580円(アロマ&ハーブ講座材料費+館外学習昼食代等)

【持ち物】 (第1回) 室内履き、動きやすい服装、飲み物(水分補給用)

(第2回) 筆記用具 (第3回) ふくさ、風呂敷、筆記用具

(第5回) 筆記用具

【申込み】 12月13日(水)午前10時～10時15分の間に参加費を添えて直接出羽地区センターにお申込みください(申込み多数の場合は抽選となります)。定員に達しなかった場合は、13日の午前11時より先着順で受け付けます(電話可)。

※申込にはご本人が直接お越し下さい。(代理申込み不可)

【問合せ】 出羽地区センター・公民館 ☎940-7521

心肺蘇生法や自動体外式除細動器(AED)の正しい使い方などについて学びます。

【日時】 平成30年2月10日(土)  
午後1時30分～4時30分

【会場】 出羽地区センター 多目的ホール

【参加費】 無料

【対象者】 出羽地区在住の中学生以上 30名

【持ち物】 筆記用具(動きやすい服装)

※再講習の方は、申込みと併せて「救命講習修了証」カードを持参してください。

【申込み】 12月1日(金)から1月7日(日)までに下記へお申し込みください。

【問合せ】 出羽地区センター ☎940-7521

## チューリップの栽培にご協力いただける方を募集します!!

今や越谷の春の風物詩となった地域の一大イベント「出羽チューリップコミュニティフェスタ」。出羽公園が巨大チューリップガーデンに生まれ変わるまで、あと4か月です。

そこで、今年もチューリップの栽培に協力してくれる方を募集します。育てていただいたチューリップは巨大チューリップガーデンを飾る大切な1本1本になります。ぜひ、ご協力ください。

【対象者】 出羽地区を愛する人

【申込み・問合せ】

出羽地区コミュニティ推進協議会

(出羽地区センター内) ☎940-7521



# 『出羽ふれあいフレンドパーク』 (出羽公民館まつり)を開催しました

11月19日(日)に「越谷市制60周年記念 平成29年度 出羽ふれあいフレンドパーク ～第44回出羽公民館まつり～」が開催されました。今年も演出、展示、コミュニティの各部門にて、地域のみなさんの活動成果の発表などが行われた他、越谷北高校書道部による「書道パフォーマンス」も行われ、多くの来場者でにぎわい大変盛り上がりしました。



## 出羽公園にてパンジーの花植えを行いました!!

10月28日(土)、出羽地区コミュニティ推進協議会では、自治会を中心としたボランティアの皆さんと、武蔵野中学校の生徒の皆さん約220名の協力により、パンジーの花植えを行いました。生徒のデザインした「☆未来かがやく出羽☆」の文字が、パンジーの花で見事に飾られています。ぜひ足をお運びください。



## 越谷市制60周年記念 第62回市民体育祭 中央大会結果報告

11月5日(日)しらこぼと運動公園競技場で、「越谷市制60周年記念 第62回市民体育祭中央大会」が開催されました。出羽地区はAブロック第5位という成績でした。選手、役員、応援の皆さま、大変お疲れ様でした! また、ご協力ありがとうございました!



【地区対抗種目 成績 (Aブロック)】  
 大玉ころがしリレー 第6位 子ども玉入れ 第3位  
 二人三脚競争リレー 第4位 紅白玉入れ 第4位  
 地区対抗リレー 第6位

## 越谷市制60周年記念 第67回越谷市民ゴルフ大会結果 出羽地区 惜しくも第3位!!

【日時】11月21日(火)  
 【会場】紫あやめ36東コース

≪団体の部≫  
 優勝 大相模 415  
 準優勝 桜井 432  
 第3位 出羽 434

### 出羽地区 上位5名の選手

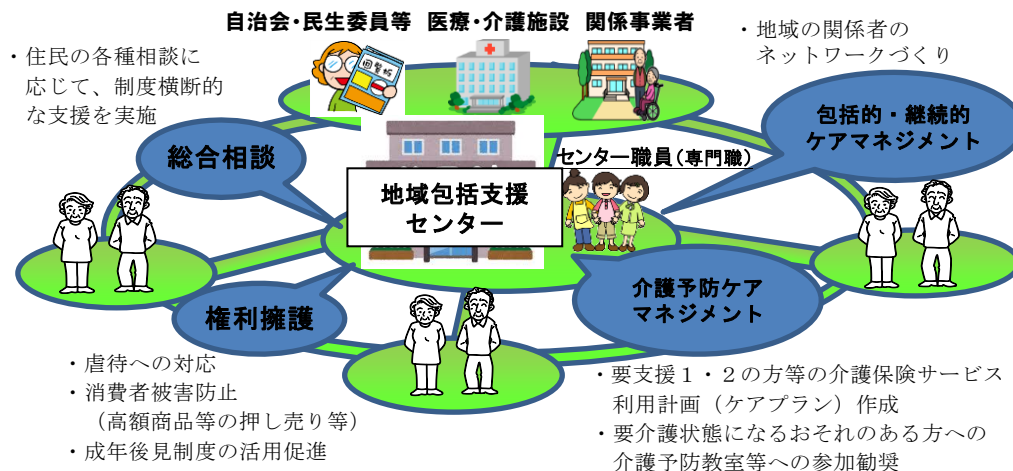
(グロス)  
 須田 政孝さん 82  
 岩上 修さん 87  
 小原 勝廣さん 87  
 中村 清一さん 88  
 大野 良夫さん 90

## 越谷市地域包括支援センター「大孝」が、出羽地区センターに移転します

12月19日(火)から、越谷市地域包括支援センター(大孝)が、出羽地区センター内1階へ移転します。移転に伴い、名称が「越谷市地域包括支援センター出羽」に変更されます。なお、電話番号は変わりません。(☎985-3303)

### ◆地域包括支援センターとは…◆

高齢者等に必要援助・支援を総合的に行う機関で、市が社会福祉法人や医療法人に委託しています。地区センターに移転することで、高齢者支援の中心的役割を担う「地域包括支援センター」と地域の拠点施設の「地区センター」が連携し、地域福祉の機能強化を図っていきます。



## 今月の就労訓練事業 (パンの販売)実施日

【日時】12月11日(月)  
 12月25日(月)  
 午前11時30分頃～  
 【会場】出羽地区センター  
 談話コーナー  
 【実施者】医療法人秀峰会生徳診療所  
 【問合せ】出羽地区センター  
 ☎940-7521  
 障害福祉課  
 ☎963-9164

## 証明書発行業務

出羽地区センターでは、月～金曜日(祝日は除く)の8:30～17:15及び第1日曜日の9:00～16:00に証明書発行業務(住民票の写し、印鑑登録証明書、戸籍謄本/抄本)を行っています。どうぞご利用下さい。

なお、請求の際には、本人確認が必要になりますので、運転免許証等の書類をお持ち下さい。

- ※ 本人確認に必要なもの
- ① 運転免許証、マイナンバーカード、住民基本台帳カード、旅券等、官公署が発行した写真つきの証明書は、1点
  - ② 健康保険証や年金手帳、法人の身分証明書等は、2点以上

### 出羽地区カレンダー 12月

1(金)	親子ふれあい学級④
2(土)	
3(日)	【市民課開庁日】9:00～16:00 市民体育祭 市内駅伝競走大会
4(月)	きもの着付け講習会②
5(火)	
6(水)	
7(木)	冬のそば打ち講習会①
8(金)	親子ふれあい学級⑤
9(土)	冬休み子ども映画会整理券配布開始
10(日)	
11(月)	きもの着付け講習会③ 就労訓練(パン販売)
12(火)	
13(水)	
14(木)	冬のそば打ち講習会②
15(金)	
16(土)	
17(日)	市民体育祭 市内駅伝大会(予備日)
18(月)	
19(火)	
20(水)	
21(木)	冬のそば打ち講習会③
22(金)	
23(土)	【休業日】天皇誕生日
24(日)	
25(月)	就労訓練(パン販売)
26(火)	冬休み子ども名作映画会
27(水)	
28(木)	冬のそば打ち講習会④
29(金)	【休所日】年末年始のため
30(土)	【休所日】年末年始のため
31(日)	【休所日】年末年始のため

※【休業日】は職員が不在となり、施設管理人が待機します。施設の貸出しは通常どおり行います。  
 ※【休所日】は、施設の貸し出しを含めた全ての業務が休みになります。施設管理人も不在となります。  
 ※地区センターでは、自治会の運営や近隣関係等コミュニティに関する相談をお受けします。詳しくは出羽地区センターまで。  
 ☎940-7521